

SAUVELEC LITHIUM

10-480L

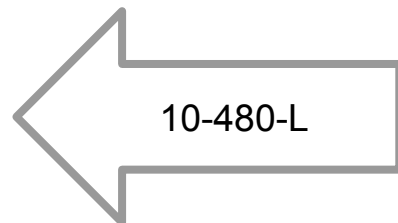
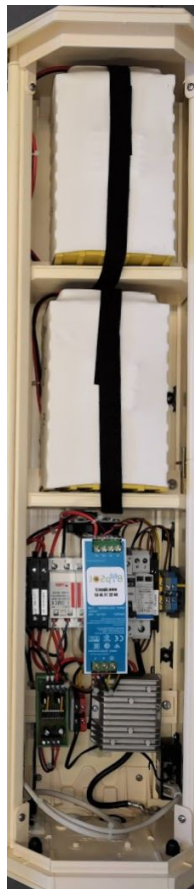
BIPSOL/SFE

MANUEL



Le système d'énergie sur éclairage public comprend:

- Deux packs batteries Lithium 6V montés en série
- Un système de recharge nocturne lorsque l'éclairage public est présent
- Une gestion d'énergie 230V et DC
- Une injection passive POE 12VDC non régulée (de 10,5V à 14V)
- Une injection passive POE 48VDC pour alimentation d'une caméra
- éventuellement une option sortie courant continu sur bornier, typiquement 12V, 24V, ou 48V



INSTALLATION PHYSIQUE



Passez votre cerclage (20mm max) dans les deux fentes puis installez sur le poteau



Dans le fond de l'armoire, au niveau des logements batteries se trouvent deux paires de connecteurs rouge/noir.

Reliez chaque pack batterie à l'une de ces paires de connecteurs

Installez les batteries en place sur leurs équerres.

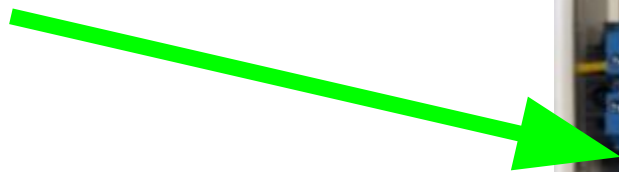
Sécurisez les packs batteries avec le lien de type "scratch" fourni.



Connecteur du pack batterie

RACCORDEMENT ELECTRIQUE - 1

Raccorder l'arrivée 230VAC
conso < 250W



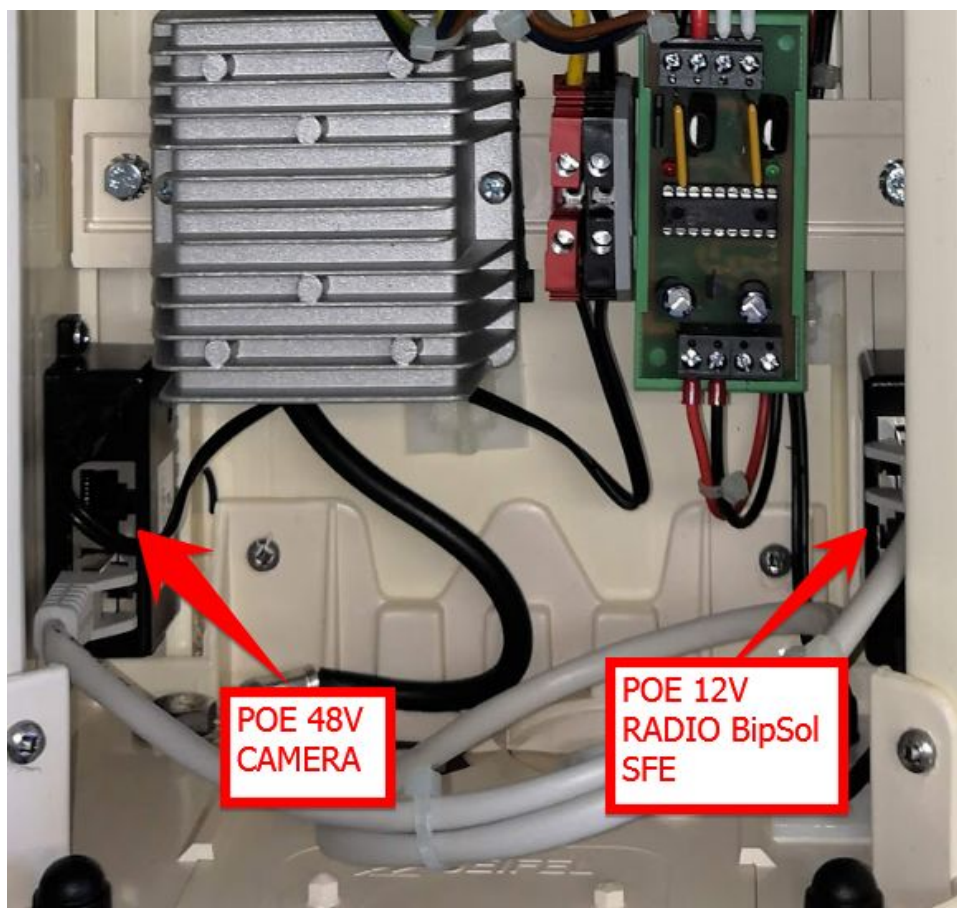
NEUTRE	neutre 230VAC	-
PHASE	phase 230VAC	-
TERRE	terre secteur	-
FUSIBLE	parafoudre	6x32mm 15A évite qu'un parafoudre en court-circuit empêche le fonctionnement
PARAFOUDRE	-	-
DISJONCTEUR	10A	secteur
CHARGEUR + ACCESSOIRES	-	Chargeur de batterie
FUSIBLE	batterie	6x32mm 15A
FUSIBLE	utilisation	6x32mm 10A
0V utilisation	utilisation	Ne rien connecter !

En utilisant les presse-étoupes en bas d'armoire, connectez l'arrivée secteur ainsi que vos câbles réseau



Pensez à raccorder à la terre le boulon en bas à gauche (Le poteau est normalement lui-même à la terre).

RACCORDEMENT DES EQUIPEMENTS



configuration de base: une injection passive 12V DC et injection passive 48V DC

MISE EN SERVICE

Ce produit n'est pas un onduleur. Il n'est pas destiné à être alimenté en permanence en 230V. **RISQUE DE DESTRUCTION PACKS BATTERIE - REMPLACEMENT A VOS FRAIS**

Si vous recherchez ce type de fonction, contactez nous.

Si le produit n'est pas utilisé désengagez les fusibles. **RISQUE DE DESTRUCTION PACKS BATTERIE - REMPLACEMENT A VOS FRAIS**



Enclenchez les disjoncteurs internes. A la mise sous tension, si les batteries sont suffisamment chargées, le fonctionnement est immédiat.

DIAGNOSTICS

Leds



Led verte	allumée	l'énergie est fournie par le coffret
	éteinte	le coffret ne fournit pas d'énergie: la batterie est vide
Led rouge	allumée fixe	tension de batterie supérieure à 12,4V
	clignotante	tension de batterie entre 10,6V et 12,4V
	éteinte	le coffret ne fournit pas d'énergie: la batterie est vide

CARACTERISTIQUES SIMPLIFIEES

<i>Item</i>	<i>détail</i>
Puissance disponible en été	<ul style="list-style-type: none"> • 20W jour et 40W nuit
Puissance disponible en été	<ul style="list-style-type: none"> • 40W jour et 80W nuit
Protection batterie	<ul style="list-style-type: none"> • coupure utilisation si tension trop basse
Protection circuit	<ul style="list-style-type: none"> • disjoncteur 230VAC 10A en entrée • divers fusibles courant continu: voir plus haut
Type de pose	<ul style="list-style-type: none"> • cerclage poteau
Dimension et poids	<ul style="list-style-type: none"> • HxLxP=800x185x205 mm • 13kg
Sorties disponibles	<ul style="list-style-type: none"> • injection passive POE 12V DC non régulée (10,5 à 14VDC) pour antenne BipSol / SFE • injection passive POE 48VDC pour caméra
Energie embarquée	<ul style="list-style-type: none"> • version 10-480: 530Wh

POUR L'OPTION SWITCH POE	
Sortie DC régulée	<ul style="list-style-type: none"> • sur bornier • tension 12, 24 ou 48V DC
Injection passive 24V DC	<ul style="list-style-type: none"> • en lieu et place de l'injection passive 12VDC • Pmax 100W

