

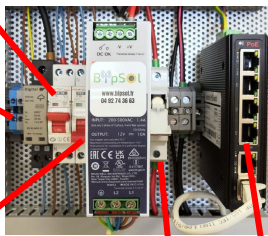
SAUVELEC FC100

Boîtier d'énergie sur éclairage public à recharge rapide

Disjoncteur
parafoudre

Bornier
secteur

Disjoncteur
général



Fusible
batterie
10x38 32A

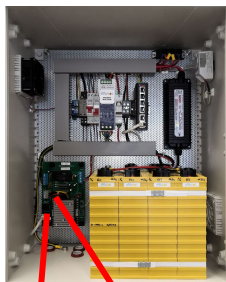
Switch POE
pour
caméras

Raccordement:

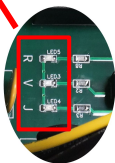
- > baisser disjoncteur général
- > ouvrir fusible batterie
- > batterie dans son logement
- > connectez batterie
- > arrivée secteur sur bornier Bleu/Gris/Vert-jaune
- > caméras sur switch POE
- > antenne sur injecteur passif

Mise en service:

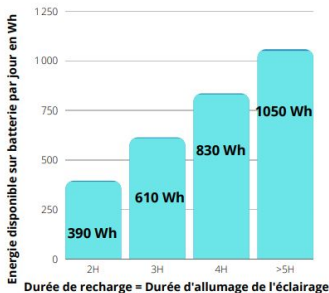
- > fermer le porte-fusible
- > monter le disjoncteur général



Injection
passive POE
24V pour
antenne



LEDs:
R: rouge
V: verte
J: jaune



| | | |
|-----------|-------------|---|
| Led rouge | pulse | le coffret ne fournit pas d'énergie: la batterie est vide |
| Led verte | allumée | l'énergie est fournie par le coffret |
| | éteinte | le coffret ne fournit pas d'énergie |
| Led jaune | clignotante | la tension de batterie est comprise entre 10,6V et 12,4V |

BipSol



> Ce produit n'est pas un onduleur