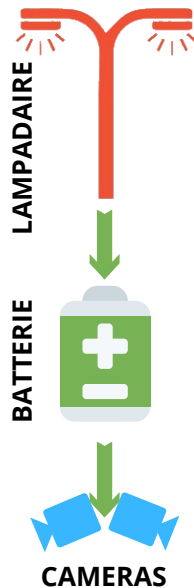
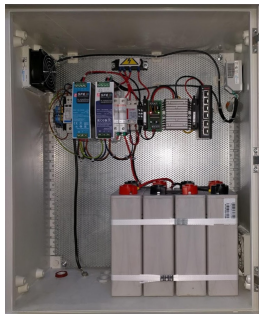


SAUVELEC-30-1080-L

COFFRETS D'ÉNERGIE A BATTERIES SUR ÉCLAIRAGE PUBLIC

UTILISATION - PRINCIPE

Alimentation des caméras ou/et des radios installées sur candélabre. Le coffret se recharge la nuit lorsque l'énergie est présente et restitue l'énergie stockée dans les batteries pendant la journée



EXEMPLES D'UTILISATION

SAUVELEC 30-1080-L:
Alimentation trois caméras fixes + une radio
ou
un dôme PTZ + une caméra fixe + une radio

GARANTIE

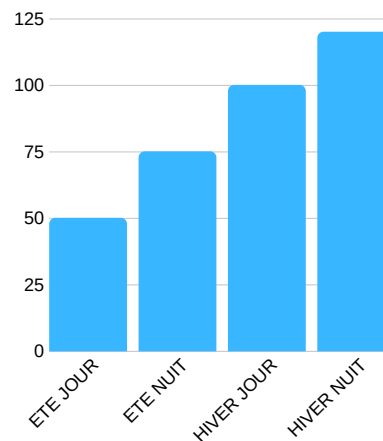
2 ans sous réserve d'utilisation et installation correctes
Retour atelier

SAUVELEC-30-1080-L

Armoire fixation mât 500*600*250mm
Energie embarquée 1200 Wh - 15 kg
Poids total environ 35 kg
Sortie sur bornier 12V non régulée (de 10,5V à 14V)
Fixation par cerclage pôteau 19mm, feuillard non fourni
Température d'utilisation -20°C à +45°C

PUISSANCE DISPONIBLE

Puissance permanente en W suivant saison/jour/nuit



30-1080-L

OPTIONS

PoE-12V: injection passive POE 12V non régulée
PoE-48V: injection passive POE 48V/100W
SWITCH-PoE: switch 6 ports 10/100: 4 ports POE IEEE 802.3 AF (15W) ou 2 ports POE IEEE 802.3 AT (30W)
IDC12: sortie 12V stabilisée sur bornier
IDC48: sortie 48V stabilisée sur bornier